

# TALLER APLICACIÓ

La meva  
**/Salut**



**Judith Morató**

Suport tecnològic El Poble que Volem

**Mònica Torres**

Metgessa familiar i comunitària CAP  
Cornudella de Montsant

Organitza:



Institut Català de la Salut  
Equip d'Atenció Primària  
Cornudella de Montsant

Col·labora:



Ajuntament  
Cornudella de Montsant

# Què és 'La Meva Salut'?

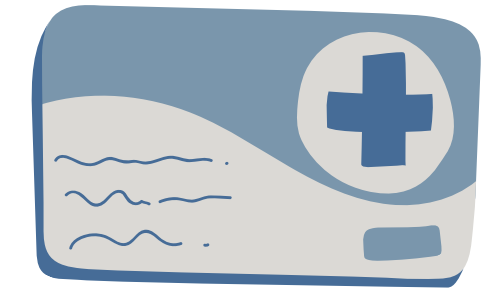
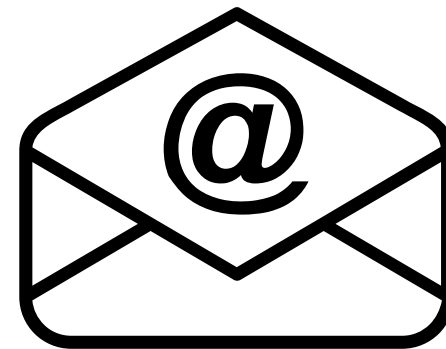


- És un **espai personal de salut digital** que permet relacionar-se de manera no presencial amb el Sistema de Salut de Catalunya
- Facilita la consulta d'**informes clínics, diagnòstics** i resultats d'**anàlisis clíniques** i proves que formen part de la nostra història clínica
- Ajuda a **estalviar temps i desplaçaments** al poder fer aquestes gestions des de qualsevol lloc

# Què necessites per donar-te d'alta?



Si tens **CERTIFICAT DIGITAL**  
no et caldrà contrasenya



**Accedir a La  
Meva Salut**

Via web o app

**Adreça de  
correu  
electrònic**

On rebràs un enllaç  
per crear una  
contrasenya

**Telèfon mòbil**

On rebràs un SMS  
amb un codi que et  
servirà per validar-la

**Targeta  
sanitària o DNI**

Per introduir el CIP

# Com s'hi accedeix?

Amb un ordinador a través del web  
[lamevasalut.gencat.cat](http://lamevasalut.gencat.cat)

Amb un dispositiu accedint a l'aplicació  
Descarregant l'aplicació mòbil



# Quines dades d'accés necessites?

La meva  
**/Salut**

Com vols accedir-hi?

Certificat digital

Contrasenya

→ [Com obtenir la contrasenya?](#)

→ [Com obtenir un certificat digital?](#)

Accedir amb contrasenya

Selecciona una de les opcions per a accedir a La Meva Salut:

CIP

DNI, NIE o passaport

CIP 

Contrasenya

Accedir

→ [He oblidat la meva contrasenya](#)



# Què hi puc fer?

## Web

Hola Judith,

Ets al teu espai de salut digital!

Directe a



Informes i resultats



Vacunes i Certificat COVID UE



Medicació



Consulta online



Cites i agenda




Voluntats i donacions



Diagnòstics



Altres

 Targeta sanitària digital

## Aplicació mòbil





Informes i resultats

Consulta i descarrega els teus informes clínics (CAP, urgències, ingressos), resultats d'anàlisis i documents de baixes mèdiques

Consulta i descarrega el certificat COVID



## Informes i resultats

Consulta i descarrega els teus informes clínics, els resultats d'anàlisis clíniques i d'altres proves diagnòstiques i les baixes mèdiques. Recorda que la interpretació dels resultats de les proves l'ha de fer el professional sanitari que les hagi demanat.

**Certificat COVID Digital UE**  
El Certificat COVID Digital UE et permet acreditar el teu estat en relació amb la COVID-19 a tota la Unió Europea.  
[Sollicita'l aquí](#)

Des de: 27-02-2022 Fins a: 27-02-2024 Tipus d'informe: Tipus d'informe Centre sanitari: Centre sanitari

Les opcions dels filtres "Tipus d'informe" i "Centre sanitari" varien segons les dates seleccionades.

Mostrant 1-6 de 6

Tipus d'informe	Adjunts	Diagnòstic	Servei	Centre sanitari	Data
Alta urgències			Urgències	Hospital	

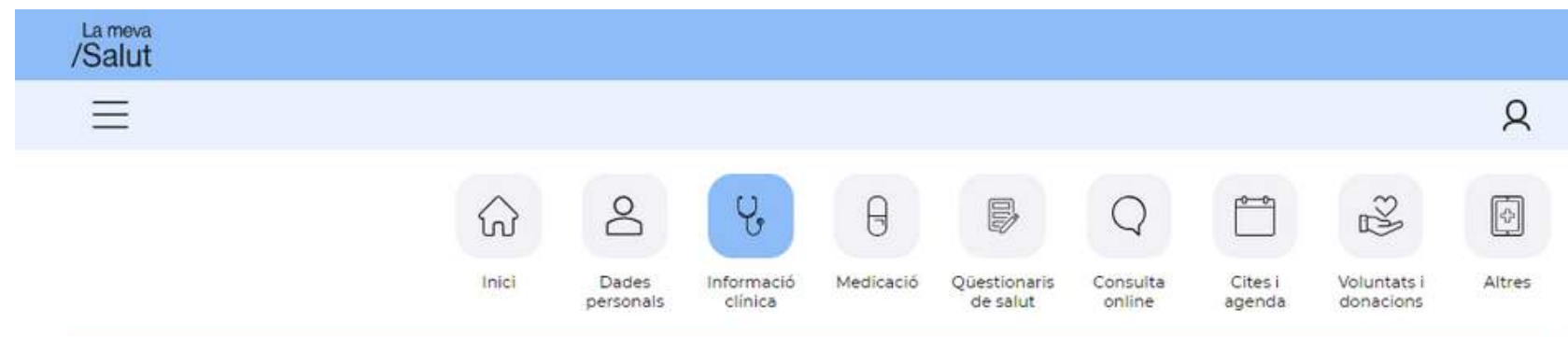




Vacunes i  
Certificat COVID  
UE

Consulta el teu estat vacunal i descarrega't l'informe on apareixen totes les vacunes que t'han administrat

També pots generar justificants vacunals i triar les vacunes administrades que et cal justificar



### Vacunes i altres immunitzacions

Consulta la informació de les vacunes i de les altres immunitzacions administrades que consten a la teva història clínica i descarrega els justificants d'immunitzacions.

 **Certificat COVID Digital UE**  
El Certificat COVID Digital UE et permet acreditar el teu estat en relació amb la COVID-19 a tota la Unió Europea.  
[Sol·licita'l aquí](#)

<b>Estat vacunal</b> Document que mostra totes les vacunes que consten a la teva història clínica. <a href="#">Descarregar l'estat vacunal</a>	<b>Justificant vacunal</b> Document que mostra només les vacunes que seleccionis. <a href="#">Descarregar el justificant vacunal</a>
--	--

Vacuna	Dosi 1	Dosi 2	Dosi 3	Dosi 4	Dosi 5	Dosi 6	Dosi 7	Dosi 8
Vacunació contra SARS-CoV-2	15-07-2021							







Medicació

Consulta i descarrega el teu pla de medicació per anar directament a la farmàcia

Consulta la informació de cada medicament i les dates de les properes dispensacions



## Medicació

Descarrega el teu pla de medicació per anar a la farmàcia. Consulta la informació de cada medicament i les dates de les properes dispensacions.

Properes disp.	Medicament o producte sanitari. Núm. de prescripció	Vigència	Prescriptor/a	Última disp.
No s'han trobat ordres.				

Nivell de cobertura: **COBERTURA SANITÀRIA GENERAL**

Aportació d'un 50% sense límit

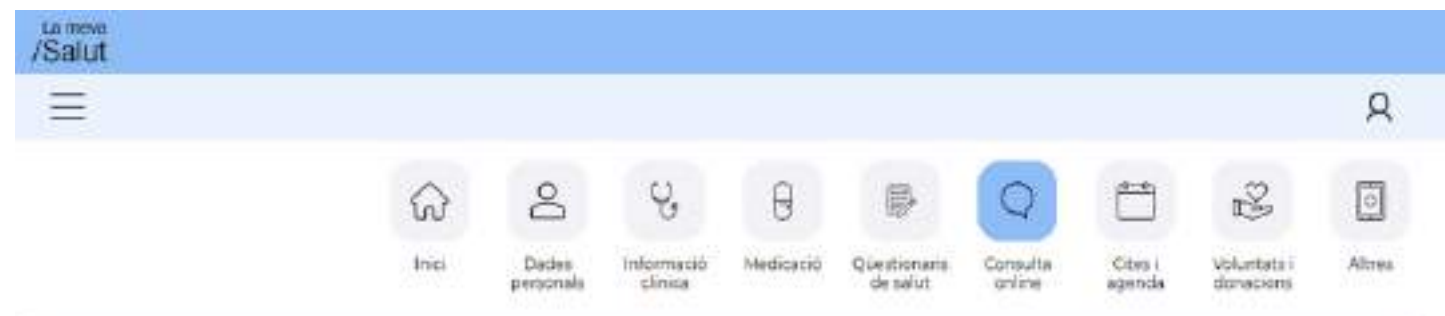




Consulta online

Contacta de forma virtual (e-consulta) amb els professionals d'atenció primària i d'algunes especialitats mèdiques (prèvia autorització) per fer consultes no urgents i sol·licitar informes. Rebràs una notificació quan t'hagin respost.

Pots fer consulta també a pediatria per als fills i filles, menors a càrrec i persones tutelades



### Consulta online

Fes consultes als professionals sanitaris, en qualsevol moment i sense desplaçaments, a través del servei d'eConsulta. Quan el professional hagi respost la teua consulta, rebràs una notificació.





Consulta online

Consulta per problema de salut o per malaltia  
 Consulta sobre una medicació o un tractament  
 Consulta sobre resultats de proves diagnòstiques  
 Vacunes  
 Cures d'infermeria  
 Sol·licitud d'informe  
 Programació de visites o altres tràmits administratius  
 Altres



## Els meus especialistes

Actualment no disposeu de cap autorització activa.

Quan un professional o un servei d'especialitats t'activi una autorització, rebràs una notificació i veuràs en aquest espai la icona d'accés directe.

## Les meves consultes

Última activitat	Nom	Especialitat	Centre	Motiu	Estat
------------------	-----	--------------	--------	-------	-------

Línies per pàgina 5 Mostrant 1-5 de 0

JUDITH

Vull rebre, a l'adreça electrònica [redacted], notificacions de missatges de l'eConsulta  
 No vull rebre notificacions de missatges de l'eConsulta

Actualitzar

## Nova Consulta

Enquesta de Satisfacció

Motiu consulta: [dropdown] Explicueu breument la vostra consulta o sol·licitud: [text area]

Text: [large text area]

Enviar missatge a:

Professionals assignats a l'EAP:

- Metge/ssa: M.DOLOR [redacted]
- Infermer/a: ANGEL [redacted]
- Administratiu/va: Equip administratiu d'atenció primària

Altres professionals:

- Adjuntar fitxer 1: [Tria un fitxer] No s'ha triat cap fitxer Tipus: [Seleccionar]
- Adjuntar fitxer 2: [Tria un fitxer] No s'ha triat cap fitxer Tipus: [Seleccionar]
- Adjuntar fitxer 3: [Tria un fitxer] No s'ha triat cap fitxer Tipus: [Seleccionar]

- Formats suportats per imatges: bmp, gif, png, jpg, jpeg, tif, tiff
- Formats suportats per documents: pdf
- Mida màxima imatges: 10MB
- Mida màxima documents: 5MB

El contingut clínic d'aquest missatge pot formar part de la seva història clínica. La seva consulta pot ser atesa per un altre professional de l'equip o suplent.

Enviar



Tria un fitxer No...txer  
 Afegir fotografia

Recordeu que l'eConsulta no és el canal adequat per a urgències, per a consultes que necessiten una resposta immediata ni per al tràmit de baixes laborals.

Per a emergències mèdiques, truqueu al 061 o al 112.

Per a consultes urgents o per tramitar una baixa laboral, cal que contacteu directament amb el vostre centre d'atenció primària mitjançant els canals de comunicació habituals.

## Consultes Anteriors

Desplegar totes les converses

Data	Data Fi	Títol	Iniciat Per	Adreçat	Estat	Veure
21/01/2022 10:11	21/01/2022 13:06	Consulta per problema de salut o per malaltia / COVID: Resultat positiu en test d'antigens	JUDITH [redacted]	ANGEL [INFERMER/A] [redacted]	Tancada	

Tornar



La consulta online **no és el canal adequat per a urgències**, per a consultes que necessiten una resposta immediata ni per al tràmit de baixes laborals\*.

Per a **emergències mèdiques**, truqueu al **061** o al **112**.

Per a consultes urgents o per tramitar una baixa laboral\*, **cal que contacteu directament** amb el vostre centre d'atenció primària mitjançant els canals de comunicació habituals.



Cites i agenda



Cites

Demana cita amb els professionals d'atenció primària seleccionant el motiu que més s'ajusta a la teva necessitat.

En cas que no puguis assistir a la visita, pots modificar la data o anul·lar-la

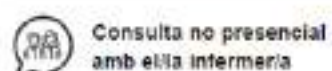


### Sol·licitud de cites i consultes

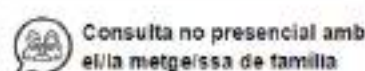
Fes consultes, gestions o demana cita amb els teus professionals d'atenció primària seleccionant el motiu que més s'ajusta a la teva necessitat.



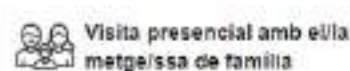
Si no trobes el teu motiu, selecciona "cita amb el teu professional sanitari".



Consulta no presencial amb el/la infermera



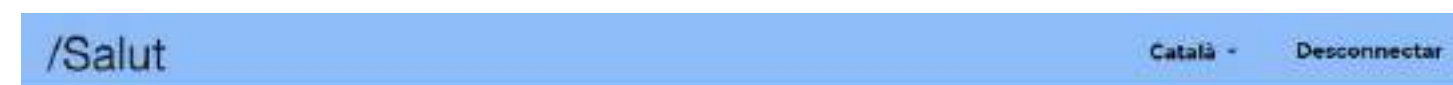
Consulta no presencial amb el/la metge/ssa de família



Visita presencial amb el/la metge/ssa de família



Visita presencial amb el/la infermera

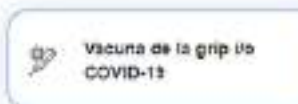


### Cites, consultes i gestions

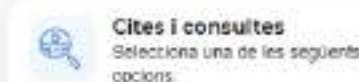
Selecciona l'opció que més s'adeqüi a les teves necessitats:

Consulta i analitza les teves cites

#### Destacats



#### Motius



Síntomes de la COVID-19

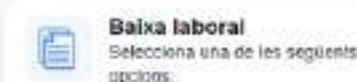
Vacunació

Dubtes sobre tractament o medicació

Esperant el resultat d'una prova sol·licitada des del CAP

Seguiment d'un problema de salut crònic

Cura d'una ferida o natriu



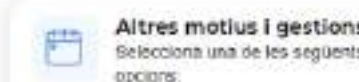
Sol·licitud de la baixa

Renovació de la baixa

Sol·licitud de l'alta



Renovació del pla de medicació



Cita amb la llevadora

Consulta d'atenció sexual i reproductiva

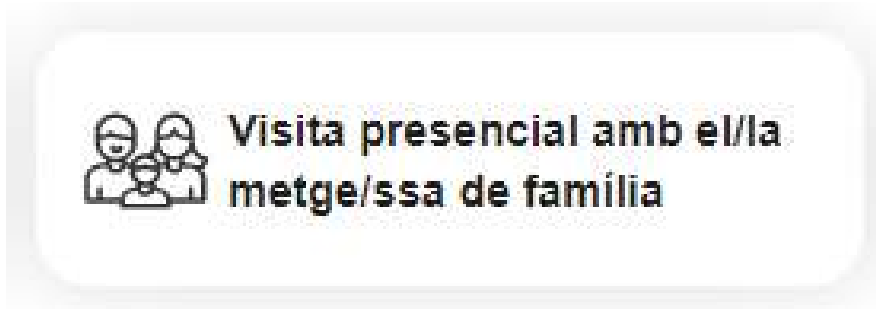
Sol·licitud de canvi de metge/ssa de família i/o infermera



Cites i agenda



Cites



**Pas 1: Quin és el motiu de la teva visita?**

Pots descriure els teus símptomes o què necessites, si ho veus necessari. Saber què et passa pot ajudar a preparar millor la teva consulta.

No em trobo molt bé últimament

190 caràcters restants

**Pas 2: Selecciona la data.**

febrer 2024

DL	DT	DC	DJ	DV	DS	DG
			1	2	3	4
5	6	7	8	9	10	11
12	13	14	15	16	17	18
19	20	21	22	23	24	25
26	27	28	29			

Si no trobes una data que s'ajusti a la teva disponibilitat, també pots sol·licitar una **Consulta no presencial**. Des de l'equip d'atenció primària es posaran en contacte amb tu per telèfon.

**Pas 3: Selecciona l'hora.**

10:18 h

**Pas 3/3**

Sol·licitar

**Les meves dades**

Nom Judith

CIP

Centre CAP

La meua /Salut

Sol·licitud de cites

**Pas 1: Quin és el motiu de la teva visita?**

Pots descriure els teus símptomes o què necessites, si ho veus necessari. Saber què et passa pot ajudar a preparar millor la teva consulta.

Últimament em sento molt cansada

188 caràcters restants

**Pas 2: Selecciona la data.**

febrer 2024

DL	DT	DC	DJ	DV	DS	DG
			1	2	3	4
5	6	7	8	9	10	11
12	13	14	15	16	17	18
19	20	21	22	23	24	25
26	27	28	29			

Si no trobes una data que s'ajusti a la teva disponibilitat, també pots sol·licitar una **Consulta no presencial**. Des de l'equip d'atenció primària es posaran en contacte amb tu per telèfon.

**Pas 3: Selecciona l'hora.**

09:42 h

**Pas 3/3**

Sol·licitar



Cites i agenda



Agenda

Consulta les visites i proves que tens programades amb els serveis d'atenció primària i els hospitals.

També pots descarregar-les al teu calendari de Gmail o d'Outlook



### Sol·licitud de cites i consultes

Fes consultes, gestions o demana cita amb els teus professionals d'atenció primària seleccionant el motiu que més s'ajusta a la teva necessitat.



### Agenda

Consulta les visites que tens programades. És possible que no es mostrin totes les teves visites. El centres sanitaris s'estan incorporant progressivament a l'agenda integrada.



La meva /Salut	
Visites	▼
Centre: CAP Cornellà de Llobregat	▲
Motiu: CCEE Cornellà COT : VISITA SUCCESIVA	
Data i hora visita: 22/01/2024 - 11:30	
Professional:	📅
Centre: Hospital Universitari Vall d'Hebron	▼
Motiu: Ecografia cardíaca transtoràcica a Gabinet de Card	
Data i hora visita: 20/03/2024 - 15:40	
Centre: Hospital Universitari Vall d'Hebron	▼
Motiu: Electrocardiograma a Gabinet de Cardiologia	
Data i hora visita: 16/04/2024 - 09:00	
Centre: Hospital Universitari Vall d'Hebron	▼
Motiu: Visita successiva a	



Voluntats i donacions

# Consulta els documents de voluntats anticipades que hagis registrat

## Fes-te donant d'òrgans, activa i descarrega el carnet de donant



### Voluntats i donacions

Consulta els documents de voluntats anticipades i la informació per fer-te donant.

**Donacions**  
Informació sobre donació d'òrgans i teixits i activació del carnet de donant.

**Voluntats anticipades**  
Consulta dels documents de voluntats anticipades que hagis registrat.

### Donacions

La donació és un dels actes més humans que es poden fer per a altres persones. Fer-se donant és donar vida!

**Fer-se donant significa donar vida**

**És un dels gestos més generosos que pot fer un ésser humà**

Si vols ser donant, pots fer constar aquesta decisió des d'aquesta pàgina. Aquesta decisió serà visible a la teva història clínica, des de la història clínica compartida (HC3) els professionals de salut en tindran coneixement.

**SÍ, vull fer-me donant.**

#### Preguntes freqüents:

- ⊕ Qui pot ser donant d'òrgans i teixits?
- ⊕ En quines circumstàncies ha de produir-se la mort per poder donar els òrgans i teixits?
- ⊕ Puc modificar la meua decisió?
- ⊕ Com es respectarà la voluntat del donant d'òrgans i teixits després de la seva mort?

Més informació al [Canal Donació i transplantaments](#)

### Voluntats anticipades

Consulta els documents de voluntats anticipades que hagis formalitzat i que constin al Registre de voluntats anticipades.

El **document de voluntats anticipades (DVA)**, recull unes instruccions que una persona major d'edat, amb capacitat suficient i de manera lliure, adreça al seu metge responsable, per tal que les tingui en compte quan la persona es trobi en una situació en què les circumstàncies que concorren no li permetin d'expressar personalment la seva voluntat.

També serveix per designar un interlocutor/a vàlid/a (representant) amb l'equip sanitari **en cas que la persona no pugui expressar la seva voluntat per ella mateixa**.

Són una forma d'expressió de l'autonomia de les persones a l'hora de decidir en relació amb la seva pròpia salut, la qual cosa consisteix un dret avalat èticament i legalment.

**El millor moment per fer un DVA es quant la persona conserva la seva plena capacitat.**

No hi ha cap DVA que sigui oficial, el contingut del DVA és lliure i no està estandaritzat perquè depèn de la singularitat de la persona que escriu.

**Aquest document es pot tramitar:**

- A qualsevol centre sanitari públic o privat
- Al Departament de Salut
- A les Oficines d'Atenció Ciutadana
- En un notari

El departament de Salut disposa d'un **registre centralitzat de documents de voluntats anticipades** per difondre'ls i facilitar-vos l'accés independentment d'on es trobi la persona titular.

Trobareu més informació a la web del [Canal Salut](#).

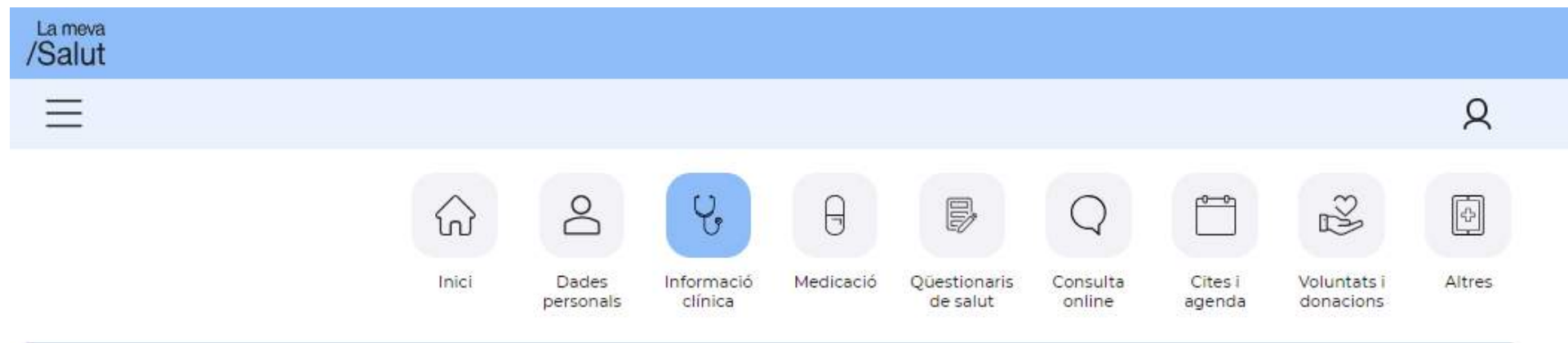
Només podreu consultar el vostre document de voluntats anticipades en cas que l'hàgiu registrat al Departament de Salut.

Data	Document de voluntats anticipades	Vigent
No s'han trobat dades.		



Diagnòstics

# Consulta els diagnòstics mèdics, actius i no actius, que consten a la teva història clínica



## Diagnòstics

Consulta els diagnòstics mèdics actius i no actius que consten a la teva història clínica.

Problema de salut	Centre	Data	2024	2023	2022	2021	2020	2019	2018
	Hospital	12-04-2023 - 12-04-2023		1					
	CAP	18-03-2015 - 18-03-2015							
	CAP	29-12-2014 - 29-12-2014							

**Llegenda:** 3 Nre. de documents adjunts ● Problema de salut actiu ● Problema de salut no actiu

S'han trobat un total de 3 resultats. Mostrant de 1 al 3.







Altres

# Accedeix als serveis de salut digital de diversos proveïdors del sistema de salut de Catalunya i consulta les campanyes vigents



## Altres

Accedeix als serveis de salut digital dels diversos proveïdors del sistema de salut de Catalunya i consulta les campanyes vigents.



### Altres serveis

Altres serveis de proveïdors del sistema de salut.



### Campanyes

Promoció i difusió de productes i serveis a través de La Meva Salut.

## Altres serveis

Accedeix als serveis de salut digital que els diversos proveïdors del Sistema de Salut de Catalunya t'ofereixen a través de La Meva Salut.

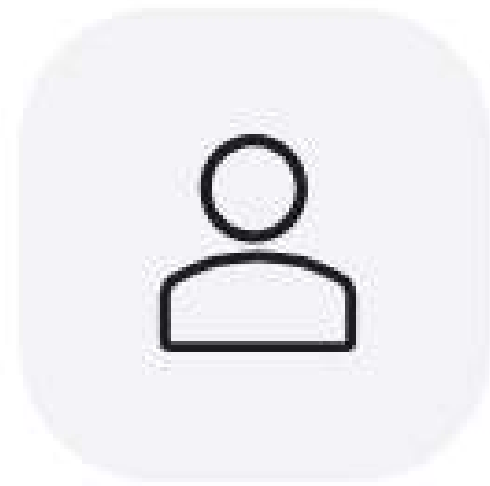
### Altres serveis disponibles:



### Accés d'interès



Tràmits gencat



Dades  
personals

Accedeix a les teves dades personals i modifica o actualitza la teva informació personal i les dades de contacte en cas necessari

## Dades personals

### Informació personal

Targeta sanitària individual (TSI)



Norm i cognoms: JUDITH  
CIP: [redacted]  
Document d'identitat: [redacted]  
Data de naixement: [redacted]

### Dades de contacte

**Dades administratives** Modificar

Adreça: [redacted]  
Municipi: [redacted]  
CP: [redacted]  
Mòbil: [redacted]  
Telèfon: [redacted]  
Correu electrònic: [redacted]

### Equip d'atenció primària

Mirte/essa d'atenció primària: M.DOLORS  
Informació d'atenció primària: ANCEL

Equip d'atenció primària: EAP  
Equip d'atenció domiciliària: EAP

### Justificant d'alta al registre central de persones acreditades del CatSalut (RCA)

Document que justifica que et trobes en situació d'alta al registre central de persones acreditades del CatSalut. Aquest certificat és assimilable al document de fe de vida.

[Descarregar](#)

### Dades de salut per compartir - Blue Button

Descarrega la teva informació de salut codificada per poder-la compartir amb altres professionals d'acord amb els estàndards i les especificacions HL7 C-CDA i Blue Button 2.0. Es descarrega en format XML, format que permet l'intercanvi d'informació entre diferents plataformes.

[Descarregar](#)

 Podeu consultar els accessos realitzats a les vostres dades

15:25    84%

La meua /Salut 

## Dades Personals

### Informació personal

Targeta sanitària individual (TSI)



Norm i cognoms: JUDITH  
CIP: [redacted]  
Document d'identitat: [redacted]  
Data de naixement: [redacted]

### Dades de contacte

**Dades administratives** Modificar

Adreça: [redacted]  
Municipi: [redacted]  
CP: [redacted]  
Mòbil: [redacted]  
Telèfon: [redacted]  
Correu electrònic: [redacted]

15:26    84%

La meua /Salut 

Dades de notificacions de La Meua Salut Modificar

Mòbil: [redacted]  
Correu electrònic: [redacted]

### Contrasenya

[Canvi de contrasenya](#)

### Equip d'atenció primària

Equip d'atenció primària: EAP  
Equip d'atenció domiciliària: EAP

Mirte/essa d'atenció primària: M.DOLORS  
Infermer/a d'atenció primària: ANCEL

### Justificant d'alta al registre central de persones acreditades del CatSalut (RCA)

Document que justifica que et trobes en situació d'alta al registre central de persones acreditades del CatSalut. Aquest justificant és assimilable al document de fe de vida.

[Descarregar](#)

### Dades de salut per compartir - Blue Button

Descarrega la teva informació de salut codificada per poder-la compartir amb altres professionals d'acord amb els estàndards i les especificacions HL7 C-CDA i Blue Button 2.0. Es descarrega en format XML, format que permet l'intercanvi d'informació entre diferents plataformes.

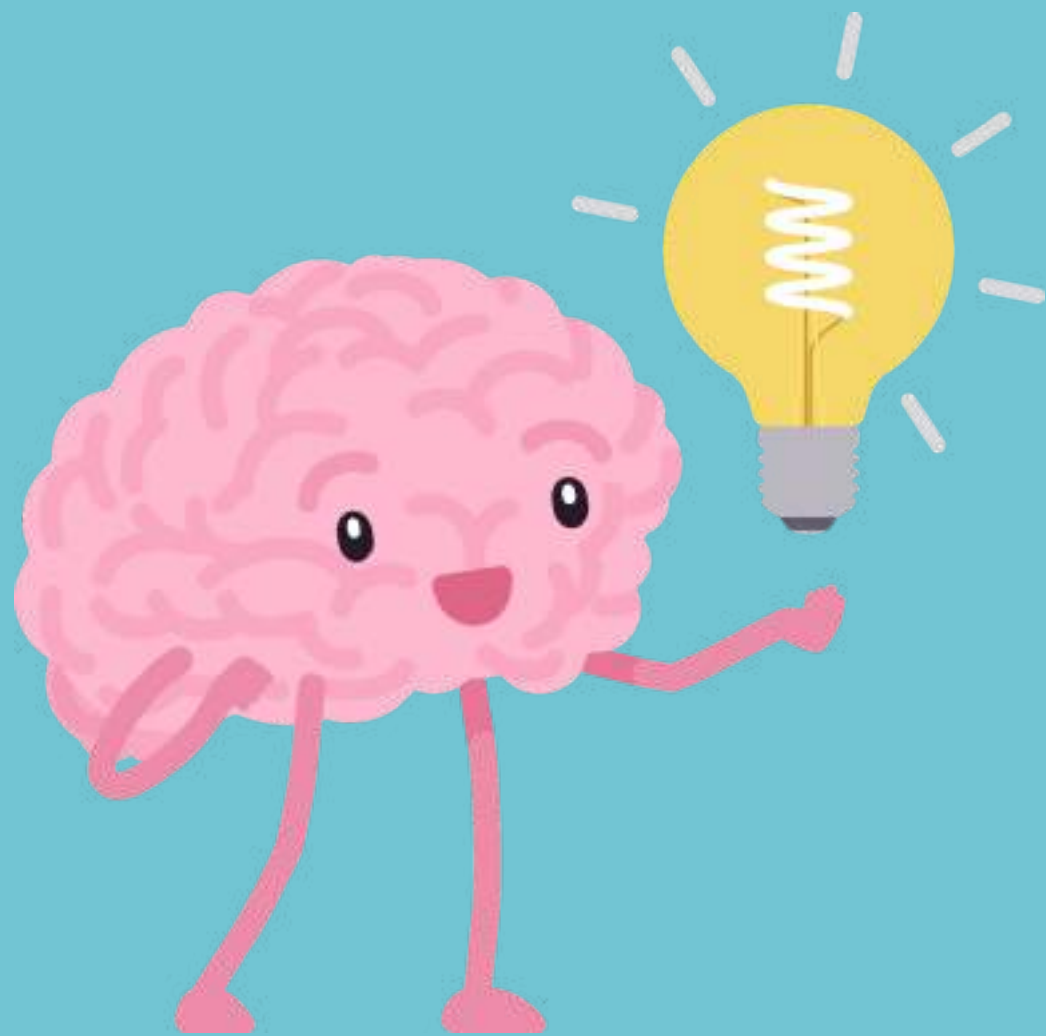
[Descarregar](#)

# Exemples: he d'anar al CAP o puc utilitzar l'app?



- Vull consultar els últims anàlisis de sang
- Tinc una urgència
- No trobo la meua targeta sanitària i he d'anar a la farmàcia
- He de renovar el pla de medicació
- Vull saber quan tinc visita a l'hospital
- Em fa mal la panxa
- He perdut la recepta en paper
- M'ha sortit una erupció a la pell
- He canviat d'adreça

# Dubtes?



## Gràcies per la vostra atenció!

Organitza:



Institut Català de la Salut  
Equip d'Atenció Primària  
Cornudella de Montsant

Col·labora:



Ajuntament  
Cornudella de Montsant